

# EN 13053 STANDARDINI

BİLİYOR MUSUNUZ ?





“Binalar için havalandırma - Klima santralleri - Üniteler, bileşenler ve bölümler için derecelendirme ve performans” konusunda detayların yer aldığı EN 13053 standardı bizlere tavsiye edilen **son filtre kirlilik değerleri** konusunda bilgi verir.

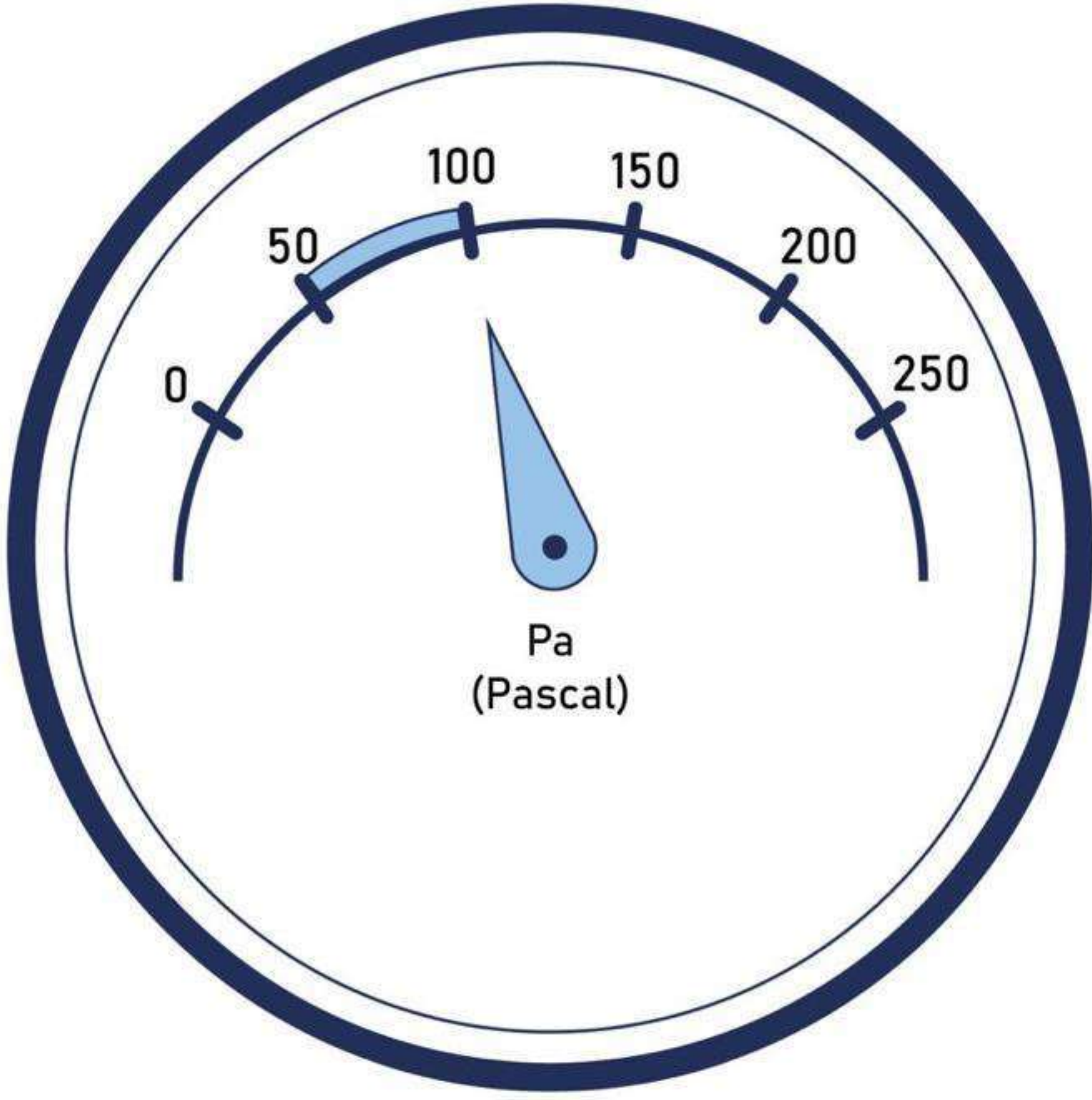
EN 13053 standardına göre son basınç farklılıkları değerleri, çalışma durumundaki klima santralleri için en yüksek değerlerdir. Bu değerler, sınıflandırma amaçları doğrultusunda ve enerji tasarrufu sebeplerinden ötürü EN ISO 16890’da kullanılan değerlerden daha düşüktür.





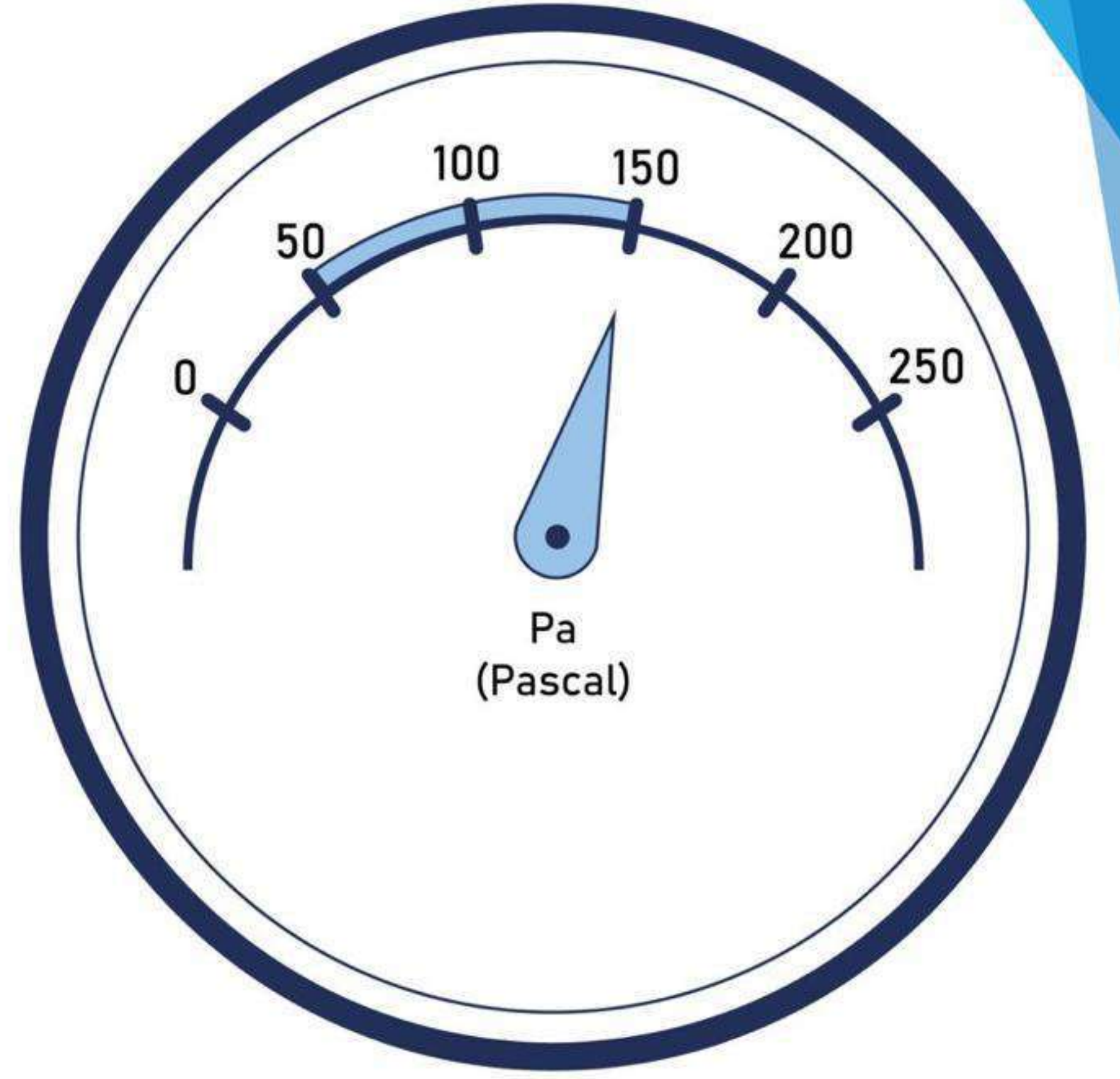
# KABA FİLTASYON

ISO COARSE



Initial  $\Delta P$  +50 Pa

veya



Initial  $\Delta P$  x3

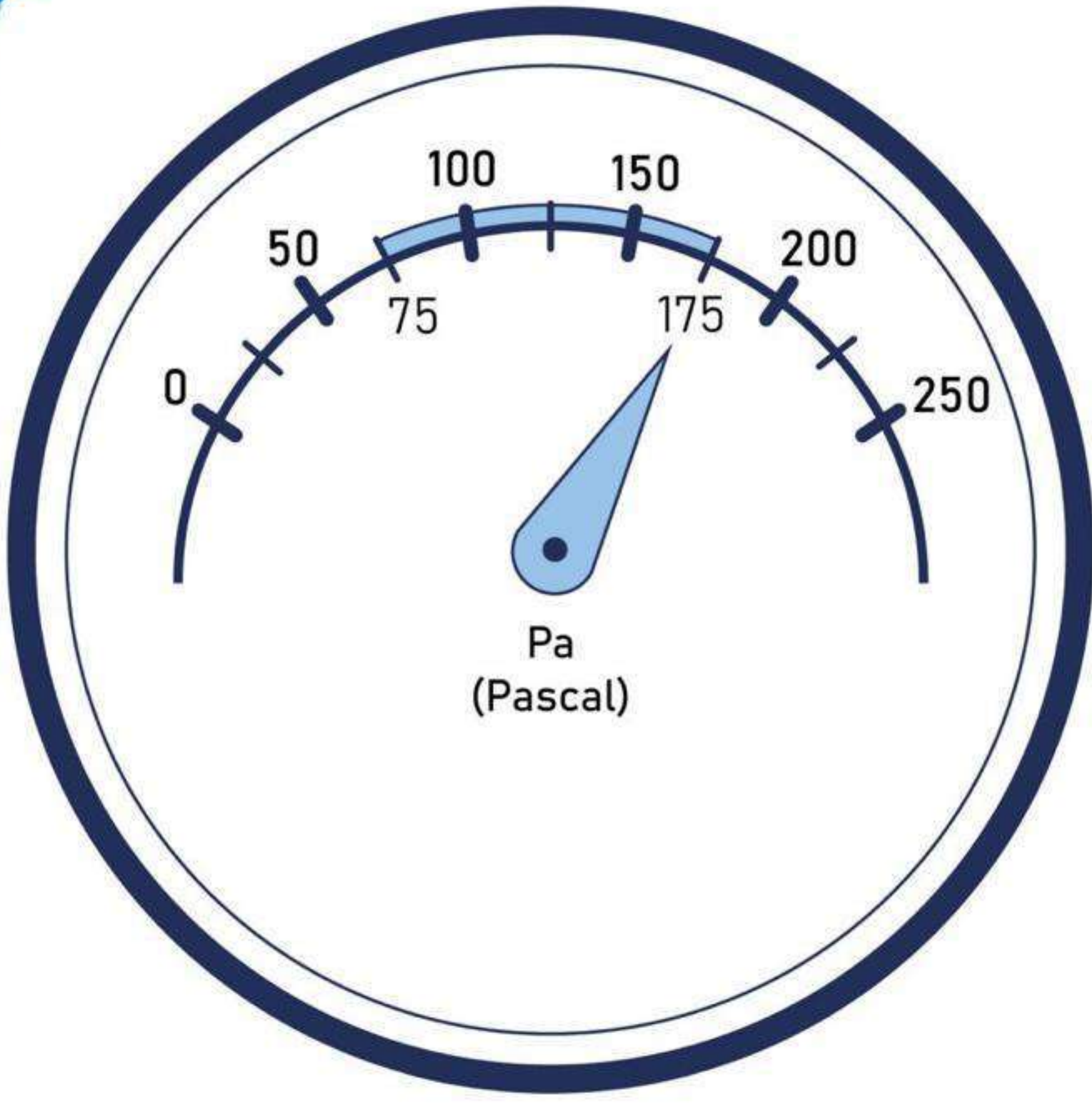
hangi deęer daha kkse





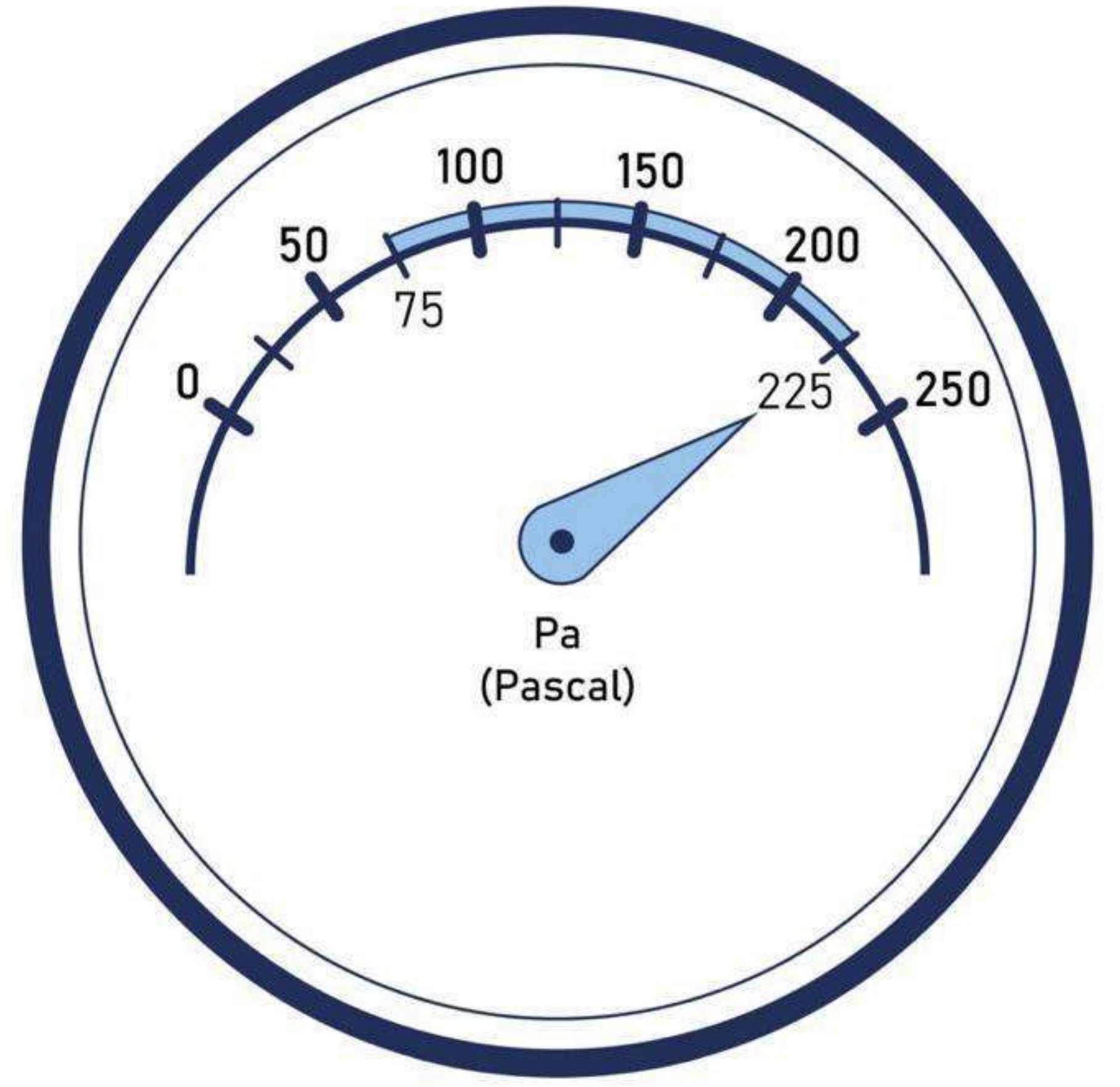
# HASSAS FİLTRASYON

ePM<sub>1</sub> - ePM<sub>2,5</sub> - ePM<sub>10</sub>



Initial  $\Delta P$  +100 Pa

veya



Initial  $\Delta P$  x3

hangi deęer daha kkse

