

TROX® TECHNIK

The art of handling air

EPD ÜRÜNLER İÇİN EKO-ETİKETLEME

Çevresel Ürün Beyanları Hakkında
Bilmeniz Gereken Her Şey



www.trox.com.tr

KAYNAKTAN GERİ DÖNÜŞÜME - ÇEVRESEL ETKİLER BELGELENDİĞİNDE

Sürdürülebilirlik hayatlarımız, işimiz ve her şeyden önce geleceğimiz için giderek daha önemli hale geliyor. Bu nedenle, ürün satın alırken çevreye karşı daha dikkatli bir davranışın giderek daha popüler hale gelmesi şaşırtıcı değildir. EPD'ler, ürünlerin çevresel etkilerini değerlendirmek için yararlı bir araçtır.

TROX Group, sürdürülebilirlik stratejisinin bir parçası olarak çevre dostu ürünler geliştiriyor. Şirket, çevresel ürün beyanları oluşturarak müşteriler için şeffaf bir standart belirler. Burada, TROX'un halihazırda sunduğu EPD'lerin anlamı, oluşumu ve avantajları hakkında bilgi bulacaksınız.



EPD'LER NEDİR?

ÜRÜNLERİN ÇEVRESEL ETKİSİ BELGELENDİĞİNDE

EPD kısaltması "Çevresel Ürün Beyanı"ndan türetilmiştir. Bir ürünün yaşam döngüsü boyunca çevresel etkisinin bir belgesidir. Bir EPD, değer zinciri boyunca tüm çevresel etkileri dikkate alan bir analize dayanmaktadır. Belge, ürünün çevresel etkileri hakkında ayrıntılı bilgi içermektedir.

Bir EPD oluşturulduğunda emisyonlar, enerji ve su tüketimi ile atıklar dahil edilir. "Beşikten mezara" ilkesi, hammaddeden bertarafa kadar tüm çevresel etkileri gösterir. EPD dış kuruluşlar tarafından muayene edilmelidir ve beş yıl geçerlidir.



EPD'LER NASIL OLUŐTURULUR

VE NEDEN ÜRÜN KATEGORİSİ KURALLARI VAR?

Yaklařık karşılařtırılabilirliđi sađlamak için, düzenlenmiř uluslararası norm ve standartların dikkate alınması gerekmektedir. EPD'lerin hazırlanmasına yönelik uluslararası standart, EN 15804, ISO 14025 ve ISO 14044 normlarıdır ve EPD'lerin Ürün Kategorisi Kurallarınının (kısaca PCR) oluşturulmasına temel teşkil eder.

Bu ürün kategorisi kuralları, EPD'lerin hesaplanması için standartlařtırılmıř varsayımları tanımlar. PCR'ler, ürünler için kapsamdan ilgili etki kategorilerine kadar her řeyi deđerlendirir. PCR iki Bölüm içerir: yařam döngüsü deđerlendirmesi ve dokümantasyonu için standartlařtırılmıř hesaplama kurallarına sahip Bölüm A ve özel ürün gereklilikleriyle birlikte Bölüm B.

Uygun bir PCR yoksa, üreticiler yeni bir PCR geliřtirmek ve sađlamak için gerekli verileri toplamak üzere bir EPD program sahibi ile birlikte çalışabilir.



NEDEN EPD'YE İHTİYACIMIZ VAR?

SÜRDÜRÜLEBİLİR BİNALAR İÇİN SÜRDÜRÜLEBİLİR ÜRÜNLER

EPD'ler farklı seviyelerde bir dizi avantaj sunar. İnşaat sektöründe planlamacılar, mimarlar ve inşaat şirketleri tarafından sürdürülebilirlik standartlarına daha fazla önem verilmektedir. DGNB, LEED veya BNB gibi belgelendirme sistemleri EPD olduğu için kamu ihaleleri için önemli kriterlerdir.

Ürün dokümantasyonu sadece ekolojik değerlendirmeyi basitleştirmekle kalmaz. EPD'ler, gelecekteki proje sözleşmelerini ödüllendirirken artan bir rekabet avantajı sunar. Ayrıca, EPD'ler tedarik zinciri içinde potansiyel iyileşmenin görselleştirilmesini sağlar. EPD'lerin oluşturulması, bazı Avrupa ülkelerinde geçerli olan yasal gerekliliklerden giderek daha fazla kaynaklanmaktadır.

EPD, müşterileri bir ürünün ve üretiminin çevresel etkisi hakkında bilgilendirmek için açık bir fırsattır. TROX'ta EPD'ler, malzeme uyarlamalarını veya ürün yeniliklerini yönlendirmek için dahili olarak da kullanılır.



DEĞERLENDİRME KRİTERLERİ - HANGİ VERİLER ÖLÇÜLÜYOR ? EPD'NİN ARKASINDA NE VAR ?

EPD'lerde önemli bir faktör, uluslararası SERA GAZ PROTOKOLÜ standartlarına dayanan sera gazı emisyonlarının kaydedilmesidir. Bu sadece CO₂ - emisyonlarını değil, aynı zamanda kükürt, flor ve klor bileşikleri veya azot oksitler gibi çevreye zararlı diğer gazları da içerir.

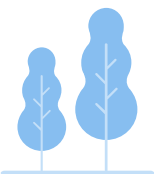
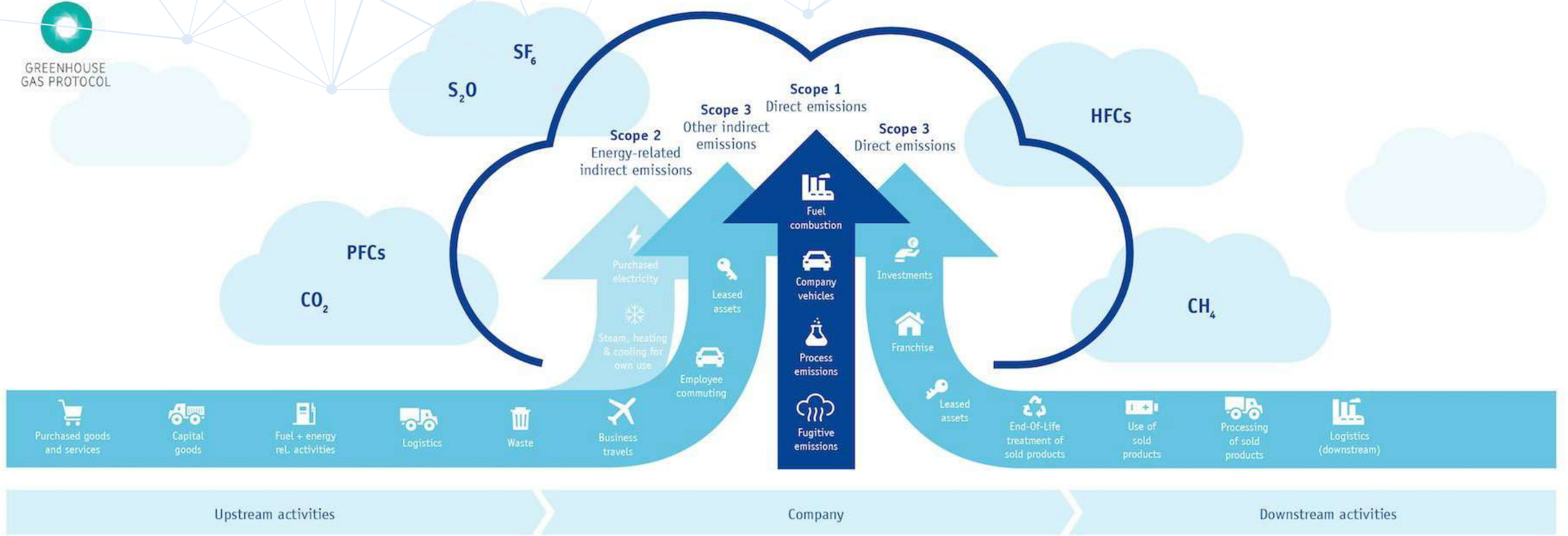
GHG Protokolü, şirket tarafından üretilen emisyonların üretimi sırasında üretilen doğrudan emisyonlar, enerji tüketiminden kaynaklanan dolaylı emisyonlar ve kaynak tedariki, bir ürünün taşınması ve bertarafından kaynaklanan diğer emisyonlar arasında ayırım yapar. Bu üç alana Kapsam 1, 2 ve 3 denir.

Ancak diğer çevresel etkiler de bir EPD'de ölçülebilir hale getirilir. Bunlar, örneğin, su tüketimi, erozyondan kaynaklanan çevre kirliliği, su kirliliği veya kaynak tedariki, ürünün üretimi ve bertarafı sırasında ortaya çıkan sağlık etkilerini içerir.





GREENHOUSE GAS PROTOCOL



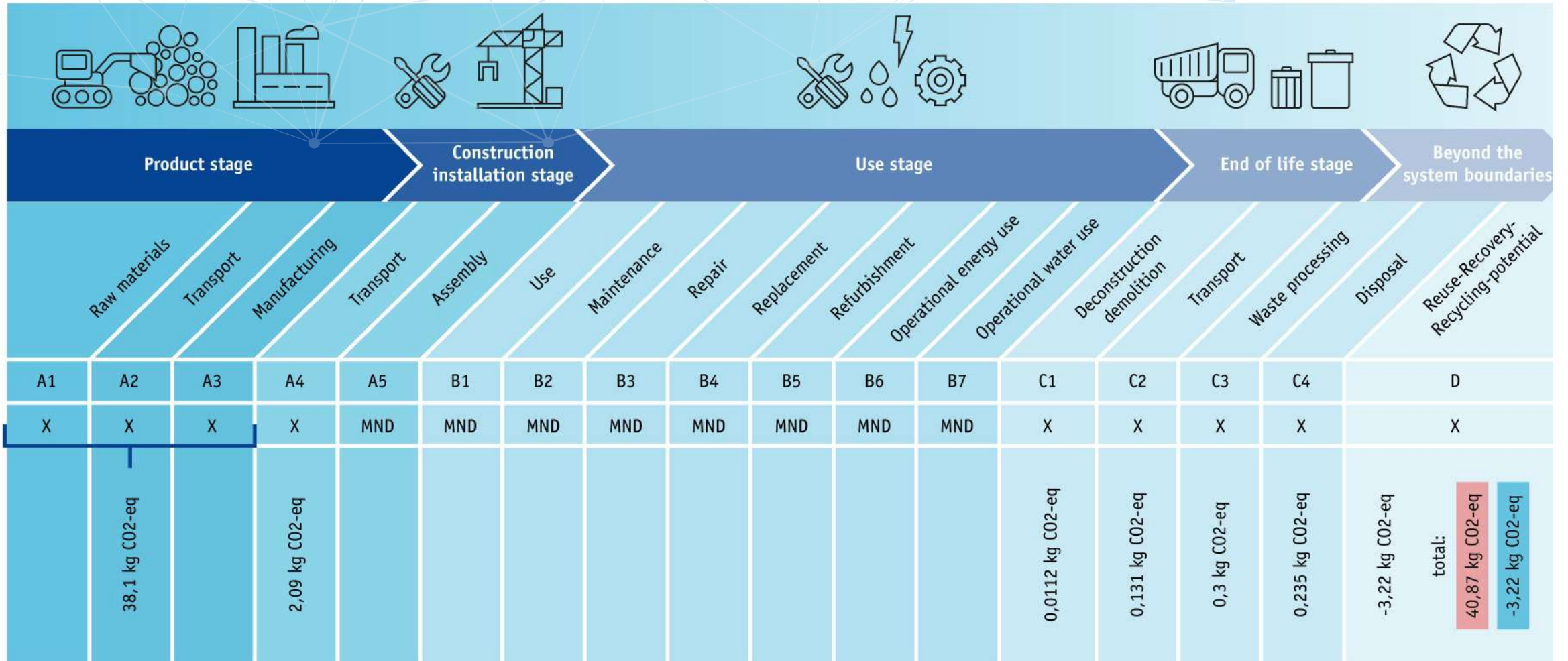
BU NASIL HESAPLANABİLİR ?

VERİTABANLARI SÜRDÜRÜLEBİLİRLİK DEĞERLENDİRMESİNİN TEMELİDİR

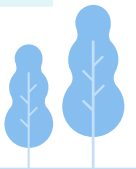
EPD'ler, bir ürünün çevresel etkisini bir yaşam döngüsü değerlendirmesi (LCA) temelinde değerlendirmek için önemli bir araçtır. Bir EPD'nin doğrulanması, tanınmış bir yaşam döngüsü değerlendiricisi tarafından gerçekleştirilir, böylece hesaplama tek tip standartlara dayanır ve böylece bir karşılaştırılabilirlik mümkün hale gelir. Bu, bir ürünün ekolojik ayak izini tedarikten elden çıkarmaya kadar iyileştirmeyi teşvik eden bir rekabet durumu yaratır.

Bir ürün örneğini kullanarak, bu tablo EPD'nin hesaplanmasına dahil edilen tüm modülleri göstermektedir (CO2-eg burada sadece örnek bir birimdir). Hesaplamanın temeli ecoinvent veya Ökobaudat gibi çevresel etki veri tabanlarıdır. Sonuç, ürün yaşam döngüsü boyunca malzemeler ve bunların çevresel faktörleri üzerinde sağlanan veri setlerine dayanmaktadır.





System boundaries (X=included, MND=module not declared, MNR=module not relevant)



TROX'TAN EPD'LER

50'DEN FAZLA ÜRÜN SERİSİ HALİHAZIRDA BELGELENMİŞTİR

TROX, yangından korunma ve duman tahliye damperleri, X-FANS, kontrol üniteleri, çok yapraklı damperler ve filtreler dahil olmak üzere 50'den fazla ürün serisi için çevresel ürün beyanları sunmaktadır. Daha fazla EPD geliştirilmektedir ve gelecekte neredeyse tüm ürün tipleri için mevcut olacaktır.

EPD'ler oluşturmak için TROX, EPD Norge ve ECO platformu ile birlikte çalışır. ECO platformu, yüksek kalite standartlarına sahip tanınmış bir Avrupa standardıdır ve EPD Norge, havalandırma ve iklimlendirme ürünlerinde uzmandır. ECO platformu, Avrupa projeleri için EPD'ler oluşturmak ve yüksek kalite standartlarına uyulmasını garanti etmek için kullanılabilir.



TROX[®] TECHNİK
The art of handling air

www.trox.com.tr