



**Misyon:**

Dođru fiyat kalite performansını sađlayarak, geniş ürün yelpazesıyla ilaç, kozmetik ve gıda sektörünün endüstriyel ekipman ihtiyacını en üst düzeyde karşılamaktır.

**Vizyon:**

Çeyrek asırdan fazla tecrübesiyle kalite ve dayanıklı endüstriyel ürünler imal eden firmamız, ürünlerini Türkiye'нин yanı sıra Dünya çapında bir çok endüstriyel ürüne gereksinim duyan sektörlerin kullanımına sunmaktadır.

**Mission:**

To meet the industrial equipment needs of the pharmaceutical, cosmetic and food industries at the highest level with its wide product range by providing the right price quality performance.

**Vision:**

Our company, which manufactures quality and durable industrial products with its experience of more than a quarter of a century, offers its products to the use of sectors that need many industrial products throughout the world as well as Turkey.

Oruçreis Mahallesi Tekstil Kent Caddesi  
B10 Blok No 27 Esenler / İstanbul  
İletişim: +90 212 880 00 90  
info@ankabiomedical.com.tr  
www.ankabiomedical.com.tr



## MASA GRUBU / DESK GROUP

### Kaynak Detay / Welding Details



### Sirt Detay/ Back Details



Kare boru çerçevesi ve bükülmüş sac bantları

500 mm'den 2500 mm'ye kadar üç seri masa; merkezi tezgahlar veya tezgahlar sırt ile; derinlik 700 mm. ila 800 mm. arasında alt ve / veya ara raflar, çekmeceler, tesviye ayakları veya tekerlekler.

Tamamen kaynaklı 40x40 mm kare boru çerçevesi ve 12/10 mm seri kalınlık 40mm yükseklik tezgahı.

Tamamen kaynaklı 50x50 mm kare boru çerçevesi ve 15/10 mm seri kalınlık 50mm yükseklik tezgahı.

40x40 mm kare boru çerçevesi, bükülmüş sac bantlı ve 12/10 seri mm kalınlık 40mm yükseklik tezgahı.

50x50 mm kare boru çerçevesi, bükülmüş sac bantlı ve 15/10 seri mm kalınlık 50mm yükseklik tezgahı.

Yuvarlatılmış çerçeve serisi, tamamen kaynaklı, kabin sökülebilir, teleskopik ayaklar tekerlekler ve tezgah 15/10 mm kalınlık 50 mm yükseklik ile değiştirilebilir.

Three series tables from 500mm to 2500mm; central benches or benches with a back; depth 700mm. to 800 mm. between lower and / or intermediate shelves, drawers, leveling feet or wheels.

Fully welded 40x40 mm square tube frame and 12/10 mm serial thickness 40mm height bench.

Fully welded 50x50 mm square tube frame and 15/10 mm serial thickness 50mm height bench.

Bench with 40x40 mm square tube frame, bent sheet band and 12/10 series mm thickness 40 mm height bench.

50x50 mm square tube frame, bent sheet band and 15/10 series mm thickness 50 mm height bench.

Rounded frame series, fully welded, cabinet detachable, telescopic legs can be replaced by wheels and bench 15/10 mm thickness 50 mm height.



İstenildiğinde sabitlenen teleskopik ayaklar



Modüler masa altı



## MASA GRUBU DESK GROUP

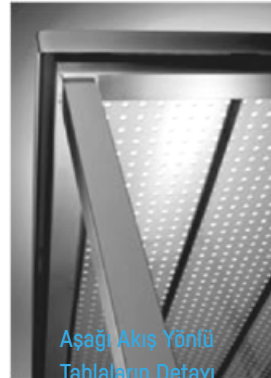


Üst tablaları, güçlendirilmiş tamamen kaynaklı 40x40 mm ile üretilmiştir. Kare boru çerçeve ve 15/10 mm kalınlık 50 mm yükseklik delikli tezgah. Tezgah, hava akışına uygun olarak dizayn edilir ve toz tutmaması sağlanır. Bu masalar, her 100 mm'de bir boyutta mevcuttur.

1000 mm ila 2000 mm, mevcut derinlikler 600 mm 700 mm ve 800 mm'dir.

**Top tables are manufactured with reinforced fully welded 40x40 mm square tube frame and 15/10 mm thickness 50 mm height perforated bench. The bench is lifted from the frame to allow dust and the airflow is designed accordingly. These tables are available in one size every 100mm.**

1000mm to 2000mm, available depths are 600mm 700mm and 800mm.



Aşağı Akış Yönü  
Tablaların Detayı



Tartım Masası Detayı



## MASA GRUBU DESK GROUP



Bölme Arkası Aydınlatma Detayı  
Partition Back Lighting Detail



### Kontrol Masası

Bu masa, tezgahlı tamamen kaynaklı 40x40 mm çerçeve içine yerleştirilmiştir.korumalı üst raf floresan aydınlatma lambası, kontrast sürgülü paneli, elektrikli priz ve tezgah koruması ile tamamlanmıştır.

### Control Desk

This table is housed in a fully welded 40x40 mm frame with countertop. Protected top shelf is complete with fluorescent lighting lamp, contrast sliding panel, electrical socket and counter guard.



## MASA GRUBU DESK GROUP



Yazı masaları, çekmeceli ve çekmecesiz, tekerlekli ve tekerleksiz olmak üzere açık ve kapalı olarak üretilmektedir. Üç derinlik çeşidi mevcuttur, tüm versiyonlar kağıtların düşmesini önlemek için eğimli üst ve yükseltilmiş kenarlıdır. Kağıtlar için açılır eğimli üst ve iç boşluklu versiyonu mevcuttur.

Basamaklı banklar üç versiyonda üretilmektedir: Tamamen kaynaklı 30x30 mm boru yapısı ve 12/10 kalınlığında 40 mm yüksekliğinde oturma plakası ile açılır. Ayakkabılar için 1, 2 veya çift raf. Her iki yanında pabuçlar için yeri olan ve 12/10 kalınlığında 40 mm yüksekliğinde oturma levhali "S" kapalı tip.

**Writing desks are produced as open and closed, with or without drawers, with or without wheels. Available in three depth variants, all versions are with beveled top and raised edges to prevent sheets from falling. It is available in a version with a foldable top and inner space for papers.**

**The stepped benches are produced in three versions: It opens with a fully welded 30x30 mm pipe structure and a 12/10 thick 40 mm high seat plate. 1, 2 or double shelves for shoes. "S" closed type with 12/10 thickness and 40 mm high seat plate with space for shoes on both sides.**



## SANDALYE GRUBU SEAT GROUP



Yazı Masası  
Writing Desk

Teleskopik Raylı Çekmece  
Telescopic Rail Drawer



Klasör Çekmecesini ve  
Sürgülü Klavye Rafi

Folder Drawer and  
Sliding Keyboard  
Rack



Sandalye ve tabure ayarlanabilir arka detay  
Chair and stool adjustable back detail





Tezgahlar 3 standart kaplama yarıçapı ile sağlanır

Sırtlı üretim: katlama yarıçapı 10 mm

Sırt üretimi olmadan: arka kaplama yarıçapı 2 mm ve ön kaplama yarıçapı 10mm

Sırt olmadan merkezi versiyon: 2 tarafta 10 mm kaplama yarıçapı

Tezgah altı dolgusu 28 mm ahşap suya dayanıklı malzemedir.

Kalınlıkta veya 38 mm kalınlıkta, beyaz lamine veya paslanmaz çelik kaplama.

Tüm tezgahlarda perimetrik yükseltilmiş kenar ve el kasası bulunur.

Sırt arkadan daima kapalıdır.

**Worktops are supplied with 3 standard coating radii**

**Ridged production: folding radius mm 10**

**Without ridge production: backplate radius 2 mm and front trim radius mm 10**

**Central version without back: 10 mm coating radius on both sides**

**Under-counter filler is 28 mm wood water-resistant material.**

**Thickness or 38 mm thick, white laminated or stainless steel finish.**

**All counters are equipped with a perimetric raised edge and hand safe.**

**The back is always closed at the back.**



Aralarındaki farklı işlev ve boyutlara sahip parçalar optimal bir çözüm elde etmek için farklı konumlandırılabilir.

500 ila 4000 mm arasında değişen bitmiş tezgahlar ; Yüzey Merkezi ve sırtı dahil olmak üzere 600 ila 900 mm arasında değişen bir derinlik seçme seçeneği sunmaktadır.

Bu, modüler ekipmanlar farklı projeler için tek başına yada birleştirilerek kullanılabilir.

Parts with different functions and sizes between them can be positioned differently to obtain an optimal solution.

Finished workbenches ranging from 500 to 4000 mm; Including Surface Center and ridge It offers the option to select a depth ranging from 600 to 900 mm.

This modular equipment can be used alone or in combination for different projects.





## EL YIKAMA GRUBU HAND & WASHING GROUP



El yıkama tekneleri askılı veya yerden dolaplı olarak temin edilmektedir. Zaman düğmeli musluklarla tamamlanan versiyonlar çok pratik ve ekonomiktir. Kolla kumanda edilen mikser musluklu veya yakınlık sensörlü elektronik versiyonları da vardır.

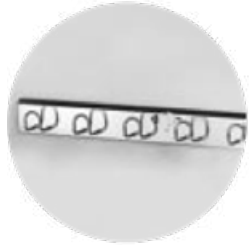
Handwashing trays are supplied with hangers or with floor cabinets. Versions complete with time button faucets are very practical and economical. There are also electronic versions with lever-operated mixer taps or proximity sensors.



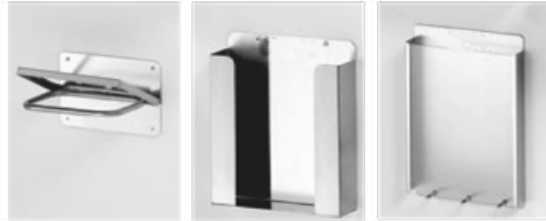




## AKSESUARLAR ACCESSORIES



Duvar Aksesuarları  
Wall Accessories





## DOLAP GRUBU CABINET GROUP



Tüm ürün depolama gereklilikleri için geniş eksiksiz ürün yelpazesi. Sürgülü kapaklı veya menteşeli kapaklı modeller, kutu tipi raflar veya delikli raflar. 500 mm 600 mm 700 mm derinlikte ve iki yükseklikte (1420 mm ve 2000 mm) sürgülü kapı versiyonu mevcuttur. Dolaplar için tepsili, seperatör raflı, alt çekmeceli ve elbise askılı özel modeller tedarik edebiliyoruz.

**Wide complete range of products for all product storage requirements. Models with sliding doors or hinged doors, box shelves or perforated shelves. Sliding door version available in 500 mm 600 mm 700 mm depth and two heights (1420 mm and 2000 mm). For cabinets, we can supply special models with trays, shelves with separators, lower drawers and clothes hangers.**



## DOLAP GRUBU CABINET GROUP

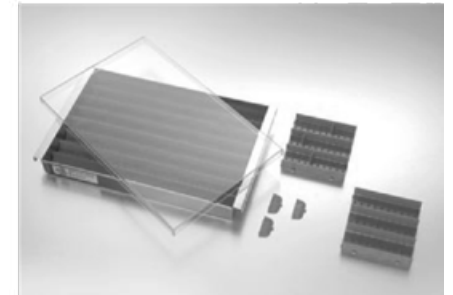


Tüm ürün depolama gereklilikleri için geniş eksiksiz ürün yelpazesi. Sürgülü kapaklı veya menteşeli kapaklı modeller, kutu tipi raflar veya delikli raflar. 500 mm 600 mm 700 mm derinlikte ve iki yükseklikte (1420 mm ve 2000 mm) sürgülü kapı versiyonu mevcuttur. Dolaplar için tepsili, seperatörlü raflı, alt çekmeceli ve elbise askılı özel modeller tedarik edebiliyoruz.

Wide complete range of products for all product storage requirements. Models with sliding doors or hinged doors, box shelves or perforated shelves. Sliding door version available in 500 mm 600 mm 700 mm depth and two heights (1420 mm and 2000 mm). For cabinets, we can supply special models with trays, shelves with separators, lower drawers and clothes hangers.



Her alan ihtiyacı için organizör  
Organizer for every space need



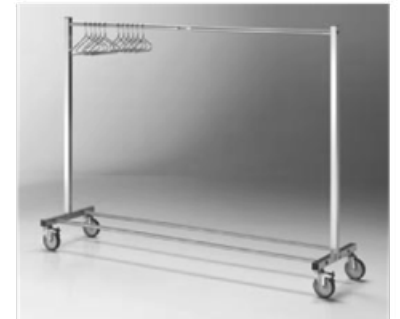


## DOLAP GRUBU CABINET GROUP



304 Cr-Ni 18/10 paslanmaz çelikten imal edilmiştir. Servis dolapları ve soyunma odası dolapları 1, 2 ve 3 kapaklı olup tek veya çift boşlukludur. Merkezi aspirasyon modelleri yalnızca talep üzerine gerçekleştirilir. Ayrıca tüketim malzemelerinin saklanması için raflı paspaslar ve deterjanlar için dolaplar mevcuttur. Eğimli üst seçeneği. Elbise askısı arabaları ve askılar, soyunma odaları için ürün yelpazesini tamamlar.

Made of 304 Cr-Ni 18/10 stainless steel. Service cabinets and locker room cabinets have 1, 2 and 3 doors and have single or double spaces. Central aspiration models are performed on request only. There are also mats with shelves for storage of consumables and cabinets for detergents. Curved top option. Clothes rack trolleys and hangers complete the assortment for changing rooms.





## RAF GRUBU SHELF GROUP



3 versiyonda tedarik edilir: vidalı versiyonda raflar dikmelere vidalanarak müşteriye çok uzun rafları monte etme imkanı verir. Derzli versiyonda raflar dikmelere hızlı bir şekilde sabitlenir ve daha sonra aparat kullanılmadan ayarlanabilir. Tamamen kaynaklı versiyonda kullanıcı , zemin kaplaması durumunda da duvara mükemmel şekilde oturan tamamen temiz bir çerçeve elde eder.

**Supplied in 3 versions: in the screw version the shelves are screwed to the uprights, allowing the customer to mount very long shelves. In the jointed version, the shelves are quickly fixed to the uprights and then adjusted without tools. In the fully welded version the user gets a completely clean frame that fits perfectly on the wall, also in the case of a floor covering.**





## YÜK ARABA GRUBU TROLLEY GROUP



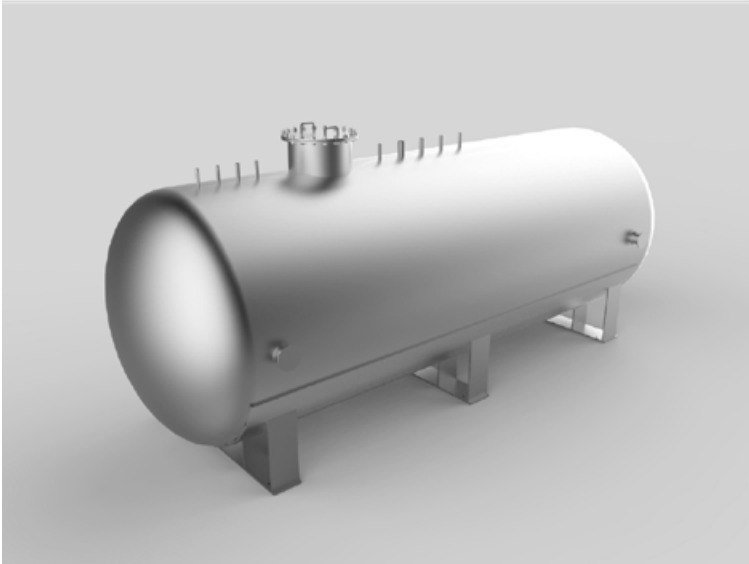
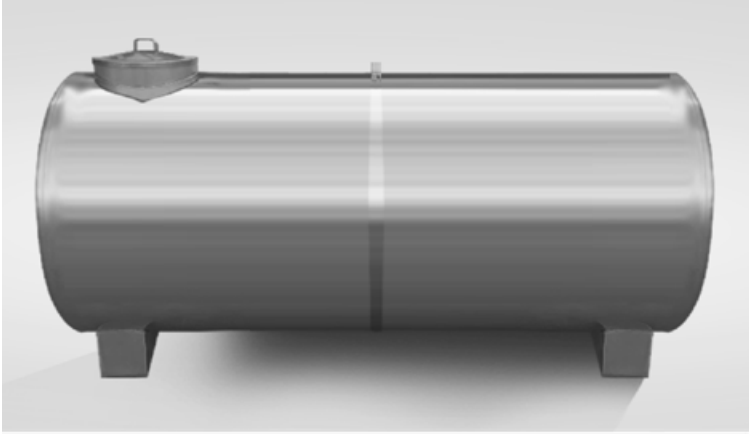
304 Cr-Ni 18/10 paslanmaz çelikten imal edilmiştir; ürün yelpazesi, ağır yük kapasiteli 1 alt rafli, kulplu, tamamen kaynaklı 2 veya 3 rafli jenerik kullanımlara yönelik modelleri içerir. Bu model için raflar düz, perimetrik kapalı kenarlı delikli veya çubuklu olabilir.

**Made of 304 Cr-Ni 18/10 stainless steel; The product range includes models for generic uses with 1 bottom shelf with heavy load capacity, with handles, 2 or 3 shelves fully welded. Shelves for this model can be straight, perforated or barred with perimetric closed edges.**





## KONDENS TANKI CONDENS TANK



Buhar jeneratörünün elde ettiği ısının büyük bir kısmını sisteme bırakan, buharın sistemden kondens suyu haline dönerek topladığı yerdir.

Kondens tankları çeşitli tonajlarda yatay ve dikey olarak firmamızda imal edilmektedir.

**It is the place where most of the heat obtained by the steam generator is released to the system, and the steam is collected by turning from the system into condensate water.**

**Condensate tanks are manufactured in our company in various tonnages horizontally and vertically.**





Oruçreis Mahallesi Tekstil Kent Caddesi  
B10 Blok No 27 Esenler / İstanbul  
İletişim: +90 212 880 00 90  
info@ankabiomedical.com.tr  
www.ankabiomedical.com.tr